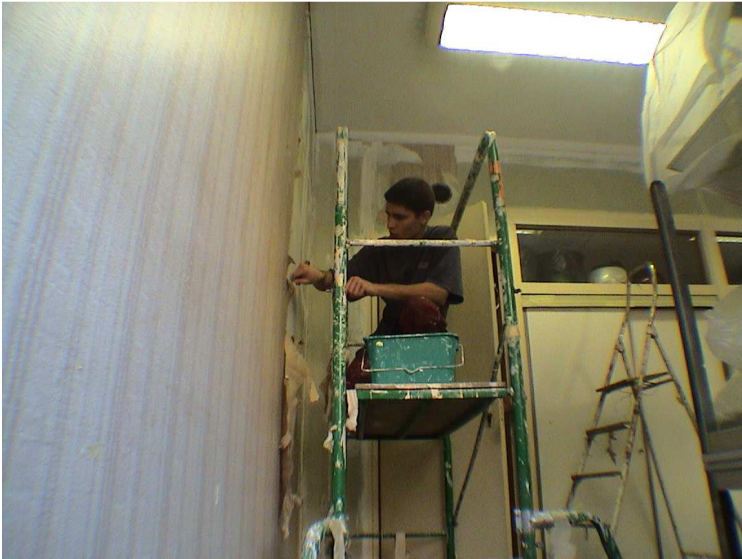
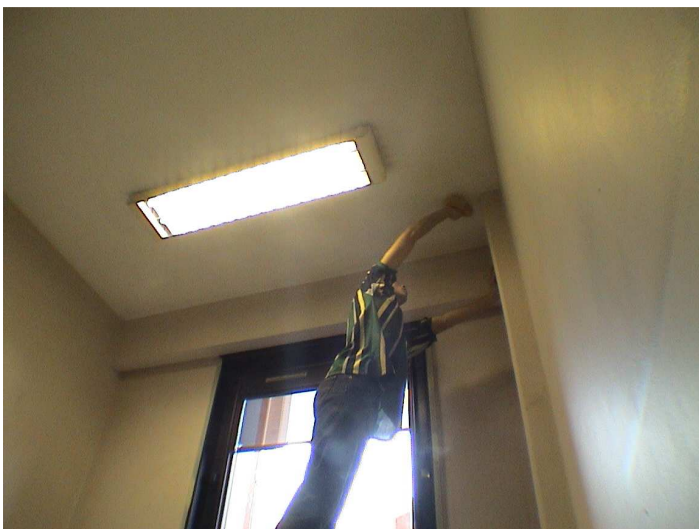


LES CHANTIERS EDUCATIFS



Hôtel de police rue Marius Berliet 69008 Lyon



Vers la fin des années 70, les éducateurs de rue ont commencé à être confrontés au problème de l'emploi des jeunes en difficulté, d'une part du fait de la raréfaction naissante du travail, et d'autre part à cause des comportements inadaptés des jeunes lorsqu'ils étaient en situation d'emploi.



Opération de débarrassage des encombrants à la Croix Rousse - 69004 LYON



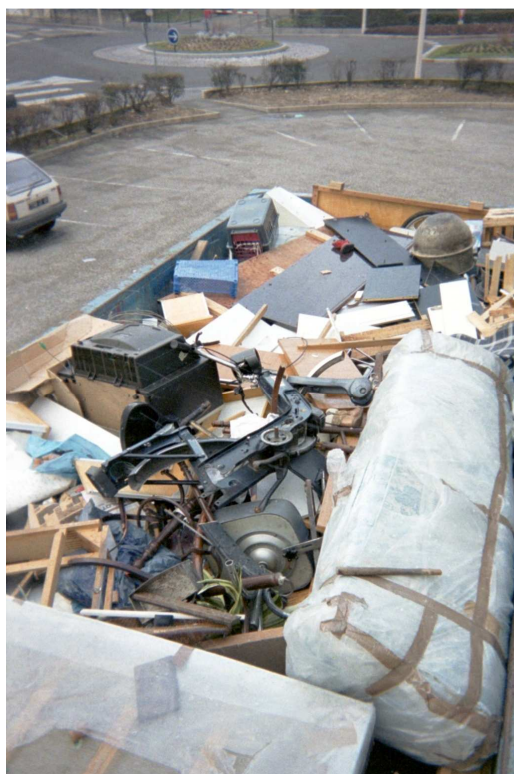
Les objectifs

Pour les jeunes

Il s'agit, d'adapter leurs comportements, se sécuriser en valorisant leurs compétences, canaliser leurs énergies en expériences positives, gagner de l'argent de façon déclarée, donner une image positive d'eux, se situer dans le temps, se rendre utiles, prendre des responsabilités, acquérir une autonomie, découvrir ses capacités, apprendre le rapport à l'autorité, bien comprendre les messages. D'apprendre à vivre en société, savoir produire ensemble, se distribuer des rôles, des tâches, s'organiser autour d'un projet commun, savoir négocier, savoir se faire comprendre des autres, pouvoir réaliser un projet (vacances, permis de conduire, achat vestimentaire...), se soigner, se loger, se nourrir, régler des dettes, payer des amendes, apporter une contribution à la famille, développer la solidarité dans le groupe. De faire ses premiers pas dans la vie professionnelle, apprendre une technique, acquérir une régularité dans le travail (horaires), avoir une expérience de travail positive, faire la relation entre le travail et l'argent, comprendre et apprécier le dispositif de protection sociale.

Pour les éducateurs,

Il s'agit, de mesurer la motivation du jeune à effectuer un travail salarié, d'introduire la réalité économique dans la relation éducative, de concrétiser ses exigences vis-à-vis des jeunes, de créer des liens sociaux et économiques entre les jeunes et les personnes extérieures à leur quartier et à leur milieu, de confronter les jeunes avec un objectif de production.



Vis-à-vis de l'environnement

Il s'agit, de redonner dans un quartier une image positive des jeunes, d'améliorer l'aspect du quartier, de dynamiser la vie de quartier. Les chantiers éducatifs sont souvent liés à des travaux d'utilité sociale.

Ces chantiers s'adressent à des jeunes garçons et filles âgés de 16 à 25 ans.

Pour les mineurs, une autorisation parentale est obligatoire. C'est souvent l'occasion d'associer la famille à la démarche.

Les chantiers éducatifs sont utilisés de manière ponctuelle, en relation avec d'autres modes d'interventions (accompagnements individuels, développement social...).



Mise en peinture des locaux techniques dans la cité Pernon sur le 4^{ème} arrondissement de Lyon, pour le compte de l'OPAC du Grand Lyon

Equipes intervenant sur le centre ville





**Chantier de peinture à Ludélire :
ludobibliothèque du quartier
Perrache, où l'équipe de
prévention intervient.**

**Quai des Ludes. Elle est un lieu
de proximité, à la fois ludothèque
et bibliothèque de quartier, pour
tous les habitants.**

**Le chantier éducatif est
une activité de production
de biens ou de services,
réalisée par des jeunes
encadrés par des
éducateurs(trices) de
Prévention Spécialisée**



La loi de lutte contre les exclusions, les décrets d'application sur l'insertion par l'activité économique et enfin la circulaire DAS/ DGEFP 99.27 du 29 Juin 1999 permettent à la fois de garder une indispensable souplesse de fonctionnement tout en garantissant une sécurité pour les associations organisatrices et les jeunes bénéficiaires.



Le 27 juin 2000, les services de Prévention Spécialisée du département du Rhône, décident de créer l'association A.I.D.P.S. (Association Intermédiaire Départementale des services de Prévention Spécialisée), permettant ainsi d'organiser la gestion administrative des chantiers éducatifs.

La prestation fournie est facturée aux donneurs d'ordres et les jeunes sont rémunérés au SMIC.





L'activité des chantiers éducatifs ne cesse de se développer.

Sa souplesse et ses capacités d'adaptation répondent aux besoins des jeunes.

Son efficacité et sa pertinence sont constatées par les habitants et les professionnels intervenants sur le territoire.

Quartier de Prainet à Décines 69150



Les chantiers éducatifs se situent résolument en amont des dispositifs d'insertion professionnelle. Ils sont beaucoup plus axés sur la modification des comportements et sur la réduction des risques d'exclusion ou de marginalisation. Il s'agit d'une mise au travail réelle dont les objectifs sont avant tout éducatifs : mesurer les motivations des jeunes, adapter leurs comportements à un cadre, créer les conditions de leur socialisation, guider leurs premiers pas vers la vie professionnelle.